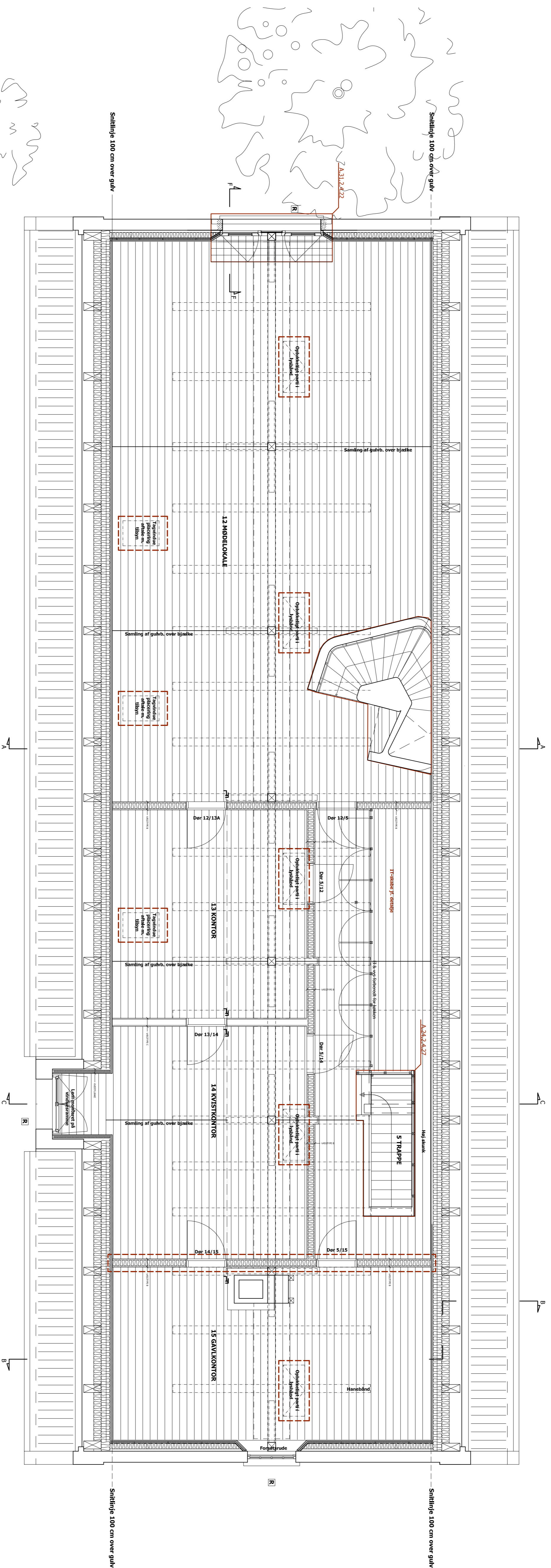


# MELLEMBYGNING - ETAPE 1



**SIGNATURFORKLÆRING**

**R** Redningsplan

**Centerlinje**  
Anvendes som udgangspunkt for placering af et andet element for et andet element.

**Planlinje**  
Anvendes som udgangspunkt for placering af et element i flugt med et andet element.

**Ny murværk**  
Oversider (ind- og udvendigt) som omgivende væg.

**KVISTLØS**  
Oversider (ind- og udvendigt) Murværk 25 mm begreb 10 mm ALUTHERMO Quadro Oversider som svælg.

NOTE:  
Der må ikke midles på tegningerne.

REV. BØGSTAV	DATO	REVISION
A	17.06.2010	Placering af udkaldelige partier i byghed, sikring af kød, flytning af væg mellem rum 14 & 15. Svarer på byghed.

## HØRBYGARD

Etape 2 - 1. salplan Herkabsstald  
 Hovedprojekt - Fremtidige forhold  
 Tuss Næs vej 7, 4300 Holbæk

Arkitektfirmaet Hørbygaard A/S, Skovvej 27B, 5. tv, 1324 Rysk, K. tlf. +45 3512 2680  
 o Rådg. Ingeniørfirma ERM, Torvegvej 45C, Blegdamsvej 3, 4300 Holbæk, tlf. +45 5946 6089

Tegningsnummer: **A99.2.2.03** 1:30